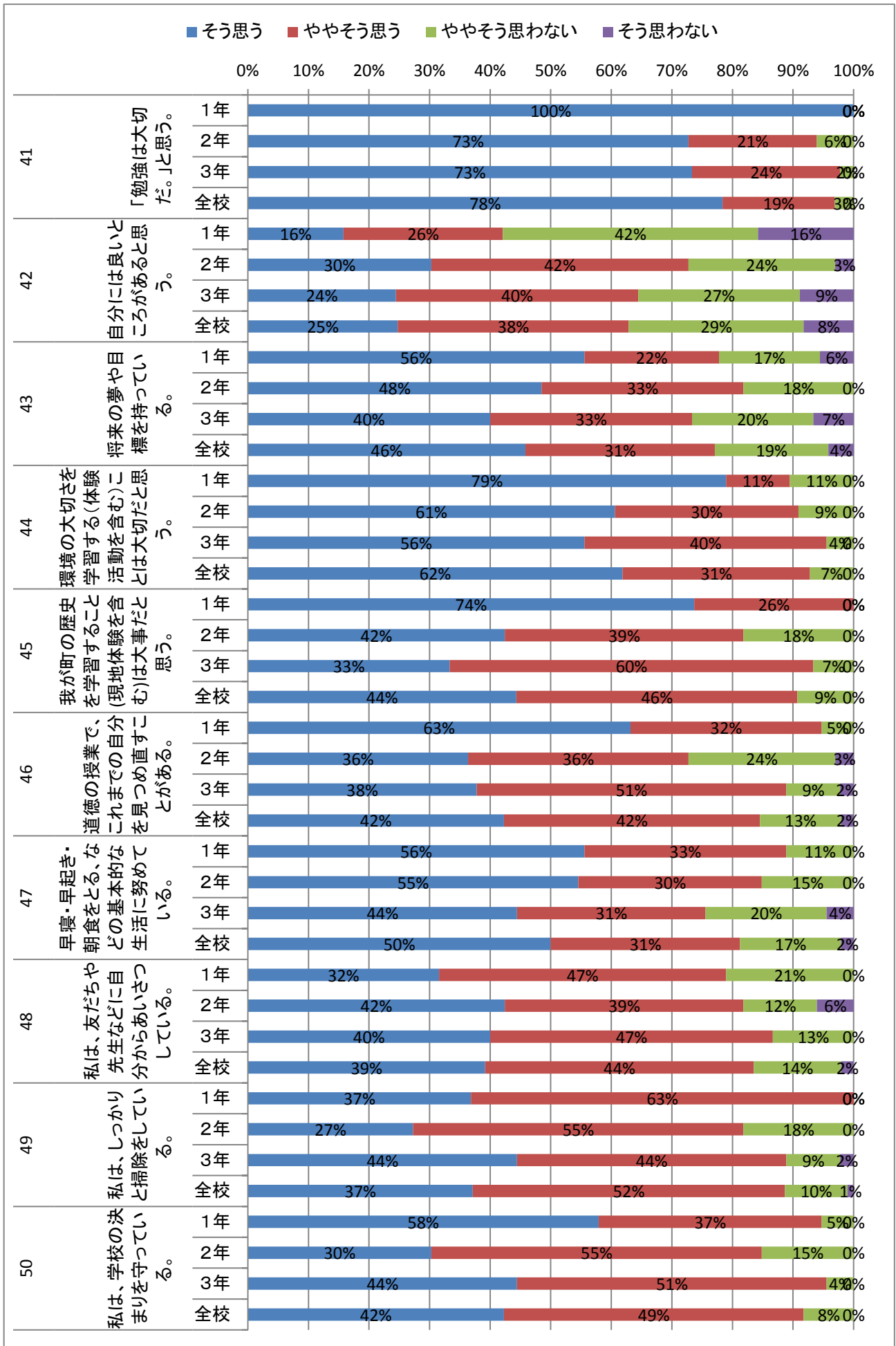
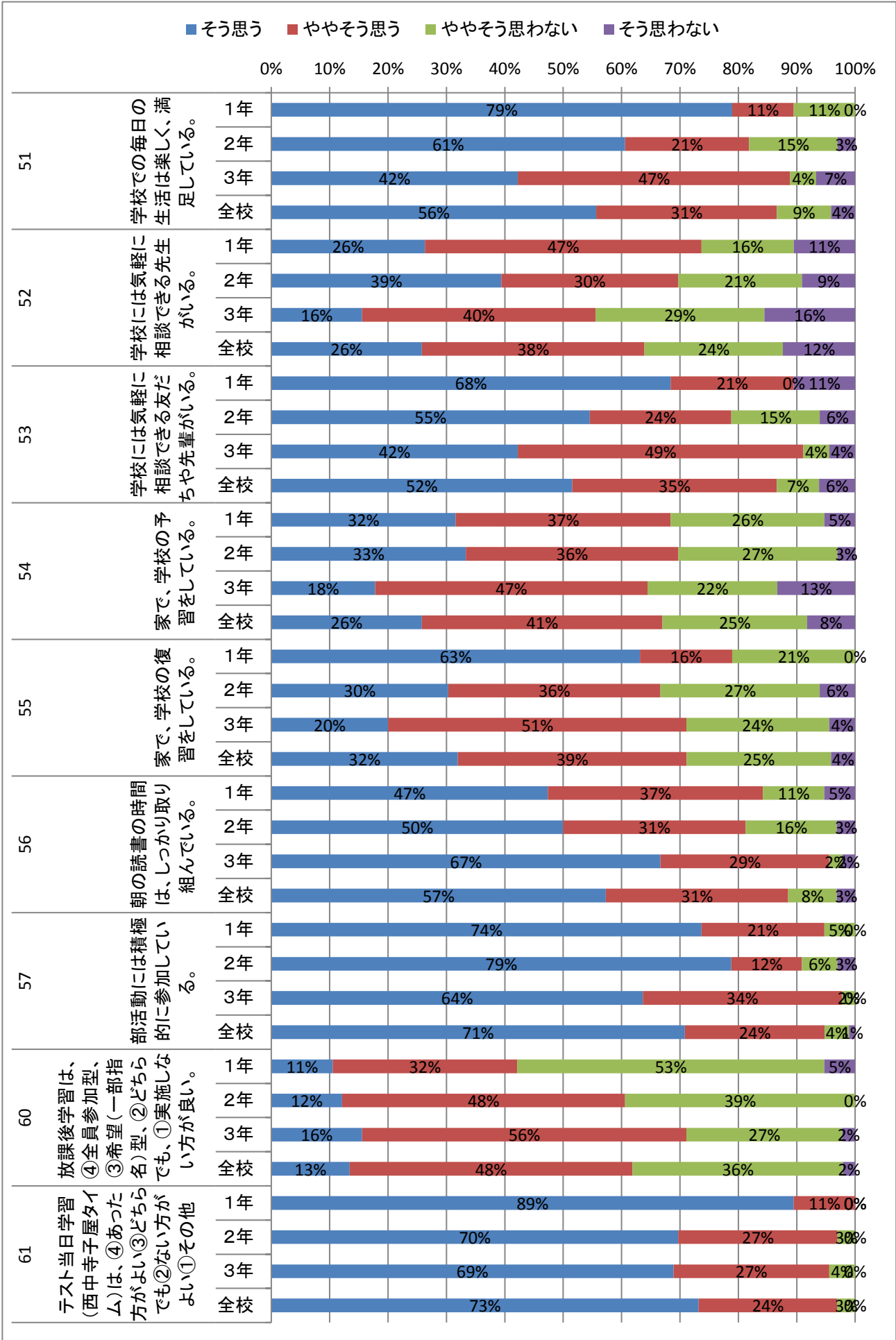


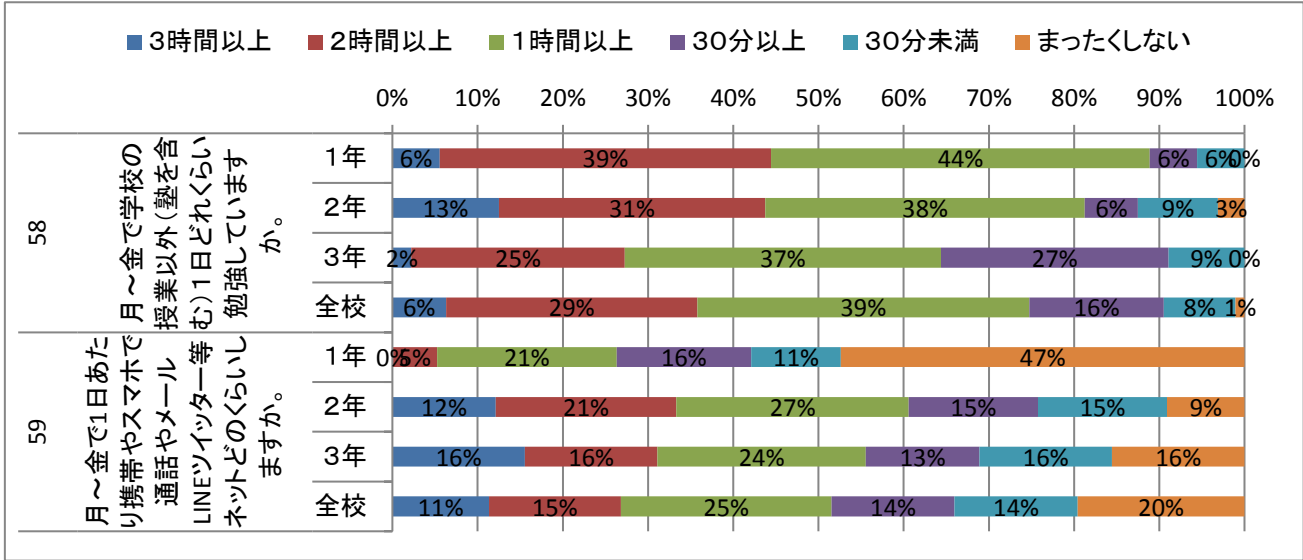
生徒用アンケート 1



生徒用アンケート 2



生徒用アンケート 3



41 「勉強は大切だ。」と思う。	1年	100%	0%	0%	0%
	2年	73%	21%	6%	0%
	3年	73%	24%	2%	0%
	全校	78%	19%	3%	0%
42 自分には良いところがあると思う。	1年	16%	26%	42%	16%
	2年	30%	42%	24%	3%
	3年	24%	40%	27%	9%
	全校	25%	38%	29%	8%
43 将来の夢や目標を持っている。	1年	56%	22%	17%	6%
	2年	48%	33%	18%	0%
	3年	40%	33%	20%	7%
	全校	46%	31%	19%	4%
44 環境の大切さを学習する（体験活動を含む）こと	1年	79%	11%	11%	0%
	2年	61%	30%	9%	0%
	3年	56%	40%	4%	0%
	全校	62%	31%	7%	0%
45 我が町の歴史を学習すること（現地体験を含む）は	1年	74%	26%	0%	0%
	2年	42%	39%	18%	0%
	3年	33%	60%	7%	0%
	全校	44%	46%	9%	0%
46 道徳の授業で、これまでの自分を見つめ直すこと	1年	63%	32%	5%	0%
	2年	36%	36%	24%	3%
	3年	38%	51%	9%	2%
	全校	42%	42%	13%	2%
47 早寝・早起き・朝食をとる、などの基本的な生活に努めている。	1年	56%	33%	11%	0%
	2年	55%	30%	15%	0%
	3年	44%	31%	20%	4%
	全校	50%	31%	17%	2%
48 私は、友だちや先生などに自分からあいさつしている。	1年	32%	47%	21%	0%
	2年	42%	39%	12%	6%
	3年	40%	47%	13%	0%
	全校	39%	44%	14%	2%
49 私は、しっかりと掃除をしている。	1年	37%	63%	0%	0%
	2年	27%	55%	18%	0%
	3年	44%	44%	9%	2%
	全校	37%	52%	10%	1%
50 私は、学校の決まりを守っている。	1年	58%	37%	5%	0%
	2年	30%	55%	15%	0%
	3年	44%	51%	4%	0%
	全校	42%	49%	8%	0%
51 学校での毎日の生活は楽しく、満足している。	1年	79%	11%	11%	0%
	2年	61%	21%	15%	3%
	3年	42%	47%	4%	7%
	全校	56%	31%	9%	4%
52 学校には気軽に相談できる先生がいる。	1年	26%	47%	16%	11%
	2年	39%	30%	21%	9%
	3年	16%	40%	29%	16%
	全校	26%	38%	24%	12%
53 学校には気軽に相談できる友だちや先輩がいる	1年	68%	21%	0%	11%
	2年	55%	24%	15%	6%
	3年	42%	49%	4%	4%
	全校	52%	35%	7%	6%
54 家で、学校の予習をしている。	1年	32%	37%	26%	5%
	2年	33%	36%	27%	3%
	3年	18%	47%	22%	13%
	全校	26%	41%	25%	8%
55 家で、学校の復習をしている。	1年	63%	16%	21%	0%
	2年	30%	36%	27%	6%
	3年	20%	51%	24%	4%
	全校	32%	39%	25%	4%
56 朝の読書の時間は、しっかり取り組んでいる。	1年	47%	37%	11%	5%
	2年	50%	31%	16%	3%

57	部活動には積極的に参加している。	3年	67%	29%	2%	2%	
		全校	57%	31%	8%	3%	
		1年	74%	21%	5%	0%	
		2年	79%	12%	6%	3%	
		3年	64%	34%	2%	0%	
60	放課後学習は、④全員参加型、③希望（一部指名）型、②どちらでも、①実施しない方がよい。	全校	71%	24%	4%	1%	
		1年	11%	32%	53%	5%	
		2年	12%	48%	39%	0%	
		3年	16%	56%	27%	2%	
		全校	13%	48%	36%	2%	
61	テスト当日学習（西中寺子屋タイム）は、④あった方がよい③どちらでも②ない方がよい①その他	1年	89%	11%	0%	0%	
		2年	70%	27%	3%	0%	
		3年	69%	27%	4%	0%	
		全校	73%	24%	3%	0%	
		58	月～金で学校の授業以外（塾を含む）1日どれくらい勉強していますか。	1年	6%	39%	44%
2年	13%			31%	38%	6%	9%
3年	2%			25%	37%	27%	9%
全校	6%			29%	39%	16%	8%
59	月～金で1日あたり携帯やスマホで通話やメールLINEツイッター等ネットどのくらいしますか。			1年	0%	5%	21%
		2年	12%	21%	27%	15%	15%
		3年	16%	16%	24%	13%	16%
		全校	11%	15%	25%	14%	14%

- 41 「勉強は
- 42 自分には
- 43 将来の夢
- 44 環境の大
- 45 我が町の
- 46 道徳の授
- 47 早寝・早
- 48 私は、友
- 49 私は、
- 50 私は、学
- 51 学校での
- 52 学校には
- 53 学校には
- 54 家で、学
- 55 家で、学
- 56 朝の読書
- 57 部活動に
- 58 月～金で学
- 59 月～金で1日
- 60 放課後学習
- 61 テスト当日

0%

3%

0%

1%

47%

9%

16%

20%